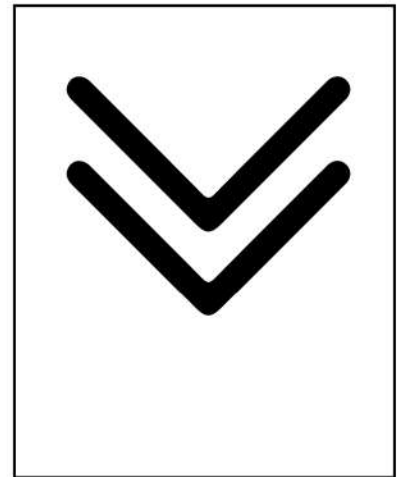




**MM**  
**HIGH**  
METRIK ENGINEERS



**BROCHURE**  
**CORPORATIVO**

---

# VISIÓN



Ser reconocidos en el mercado de la construcción como una empresa con pasión por los altos estándares, superando las expectativas de nuestros clientes y con esto también llevar a la población a una mejor calidad de vida.



Realizar proyectos de construcción civil modernos, siendo el apoyo principal de nuestros clientes garantizando seguridad y respetando los plazos indicados en la ejecución. Nuestra prioridad es proporcionar la confianza que nuestra experiencia en el mercado nos permite brindando la calidad de siempre con la optimizando tiempos.

# MISIÓN



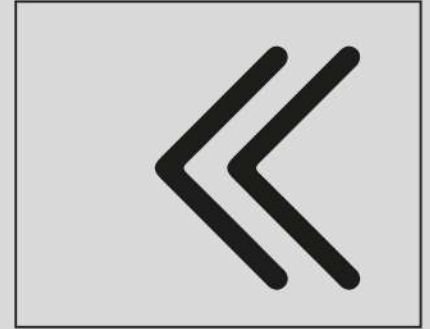
# OPTIMIZANDO SISTEMAS DE CONSTRUCCIÓN.

- Financiamiento del proyecto (pago durante el avance de la obra).
- Maquinaria propia que reduce los costos de ejecución.
- Área técnica encargada de solucionar inconvenientes propios de la obra (como gestión con vecinos colindantes y municipales, entre otros).
- Puntualidad en la entrega del proyecto a ejecutar.
- Personal altamente capacitado para supervisión y ejecución de la obra.
- Trabajamos con botaderos autorizados y con botaderos Certificación MINAM.



# OBRAS CIVILES

Ejecutamos los proyectos en su totalidad, desde la ingeniería, gestión integral del proyecto, construcción de la obra, logística y supervisión de los trabajos, con el fin de que se realicen de acuerdo a la norma vigente, cuidando la calidad en los procesos constructivos en coordinación constante con el cliente, la municipalidad, entidades que intervienen en el proceso de ejecución, con lo cual entregar un proyecto de calidad, reduciendo costos y plazos.



- REALIZAMOS UNA GESTIÓN INTEGRAL Diseño de la arquitectura e ingeniería Trámites Municipales Autorizaciones tales como GTU, SERPAR, MINAM, entre otras Inicio y supervisión del proyecto global.





## CONSTRUCCION DE ALMACENES



(+51) 955137140



Mario.garcia@mmhighmetrik.com



www.mmhghmetrik.com.pe

# CONSTRUCCIONES GENERALES

Toda estructura o edificación capaz de ser demolida de forma mecánica con maquinaria pesada y en áreas abiertas, como también demolida manualmente con herramientas que sean necesarias.



# CONSTRUCCIONES METÁLICAS

Cercos metálicos, naves industriales, estructuras metálicas, soluciones metálicas en construcciones residenciales, industriales, etc.

# GESTIÓN DE PROYECTOS

Desde el diseño de la arquitectura e ingeniería, trámites municipales, autorizaciones tales como GTU, SERPAR, MINAM, NOTARIALES, entre otras.



# TOPOGRAFÍA

Ejecutamos diversos servicios en topografía para diferentes inmobiliarias y constructoras en el país, brindamos un servicio de calidad y con la experiencia que nos identifica.





Descolmatacion Rio Lurín



Servicio de mantenimiento de los pisos del espacio público de la Plaza Francia en El Centro Historico de Lima.

# OBRAS REALIZADAS

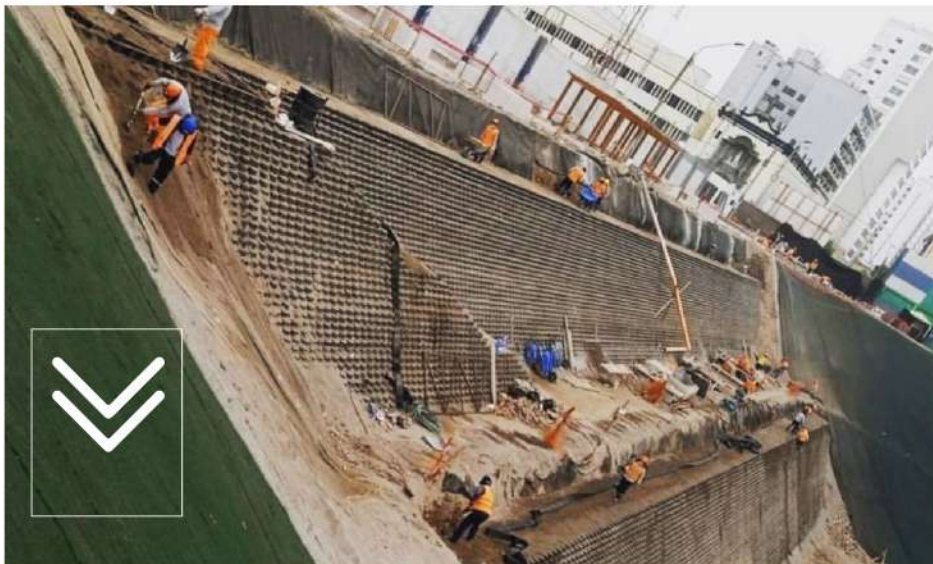
# OBRAS REALIZADAS



Servicio de suministro y habilitación de estructura pilotes para cimentación en Planta Unacem.



Servicio instalación de geomallas en el acantilado de la costa verde.

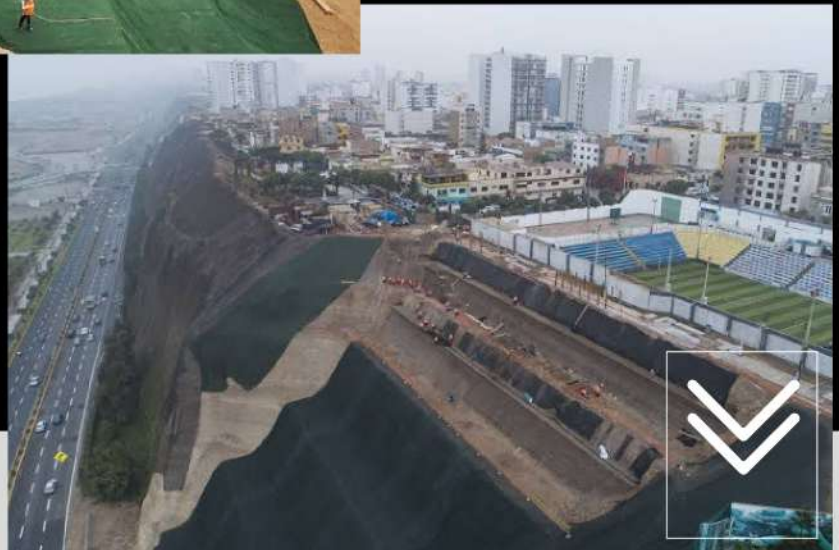


Servicio de estabilización de Taludes con Geosintéticos.



# OBRAS REALIZADAS

Servicio de estabilización de taludes con  
geosintéticos .  
Lugar, Malecon castagnola





**SERVICIO DE MANTENIMIENTO Y RENOVACION DE PISOS DEL ESPACIO PÚBLICO DE LA PLAZA BOLOGNESI Y LA PLAZA DOS DE MAYO EN EL CENTRO HISTÓRICO DE LIMA, A CARGO DEL PROGRAMA MUNICIPAL PARA LA RECUPERACIÓN DEL CENTRO HISTÓRICO DE LIMA – PROLIMA**

**MM**  
**HIGH**  
METRIK ENGINEERS

***PLAZA BOLOGNESI***



(+51) 955137140



Mario.garcia@mmhighmetrik.com



www.mmhghmetrik.com.pe



SERVICIO DE MANTENIMIENTO Y RENOVACION DE PISOS DEL ESPACIO PÚBLICO DE LA PLAZA BOLOGNESI Y LA PLAZA DOS DE MAYO EN EL CENTRO HISTÓRICO DE LIMA, A CARGO DEL PROGRAMA MUNICIPAL PARA LA RECUPERACIÓN DEL CENTRO HISTÓRICO DE LIMA – PROLIMA

**MM**  
**HIGH**  
METRIK ENGINEERS

### PLAZA 2 DE MAYO



(+51) 955137140



Mario.garcia@mmhighmetrik.com



www.mmhghmetrik.com.pe



DEMOLICION DE 24 CASAS EN LA  
FAJA MARGINAL DEL RIO RIMAC



*Antes*



*Después*



[www.mmhghmetrik.com.pe](http://www.mmhghmetrik.com.pe)



**“CONTRATACIÓN DEL SERVICIO DE IMPLEMENTACIÓN DE ESCALERA DE EVACUACIÓN TIPO ABIERTA EN LA SEDE CENTRAL DE OSINERGMIN”**



(+51) 955137140



Mario.garcia@mmhighmetrik.com



www.mmhghmetrik.com.pe



SERVICIO DE ACONDICIONAMIENTO DEL CENTRO  
COMERCIAL PARQUE CANEPA PARA LA OBTENCION DEL  
CERTIFICADO ITSE, UBICADO EN EL DISTRITO DE LA  
VICTORIA, PROVINDICA Y DEPARTAMENTO DE LIMA

**MM**  
**HIGH**  
METRIK ENGINEERS



(+51) 955137140



Mario.garcia@mmhighmetrik.com



[www.mmhghmetrik.com.pe](http://www.mmhghmetrik.com.pe)



**SERVICIO DE COLOCACION Y CONFORMACION DE  
ENROCADOS DE PROTECCION DE LOS CANALES:  
GANADEROS 01, GANADEROS 02 Y VISTA ALEGRE 01 EN LA  
ZONA DE REGLAMENTACIÓN ESPECIAL DE LOS PANTANOS  
DE VILLA, EN EL DISTRITO DE CHORRILLOS – LIMA – LIMA**

**MM  
HIGH  
METRIK ENGINEERS**



(+51) 955137140



Mario.garcia@mmhighmetrik.com



www.mmhghmetrik.com.pe



CONTRATACIÓN DE SERVICIO DE LIMPIEZA,  
DESCOLMATACIÓN, ENCAUZAMIENTO Y CONFORMACIÓN  
DE DIQUE EN EL CAUCE DEL RÍO RIMAC PROGRESIVA 0  
+000.00 A 0+500.00, TRAMO PUENTE HUANUCO, DISTRITO  
DE CERCADO DE LIMA Y RIMAC - LIMA

**MM**  
**HIGH**  
METRIK ENGINEERS



(+51) 955137140



Mario.garcia@mmhighmetrik.com



www.mmhghmetrik.com.pe



**SERVICIO: SERVICIO DE LIMPIEZA Y DESCOLMATACIÓN EN EL CAUCE DEL RÍO RIMAC, PROGRESIVA 0+000.00 A 3+850.00, TRAMO RAMIRO PRIALE, CON PROTECCIÓN DE ROCA AL VOLTEO EN EL MARGEN DERECHO; DISTRITO DE LURIGANCHO CHOSICA – LIMA – LIMA**

**MM  
HIGH  
METRIK ENGINEERS**



(+51) 955137140



Mario.garcia@mmhighmetrik.com



www.mmhighmetrik.com.pe



**MM**  
**HIGH**  
**METRIK ENGINEERS**

**SERVICIO: SERVICIO DE LIMPIEZA Y DESCOLMATACIÓN EN EL CAUCE DEL RÍO RIMAC, PROGRESIVA 0+000.00 A 3+850.00, TRAMO RAMIRO PRIALE, CON PROTECCIÓN DE ROCA AL VOLTEO EN EL MARGEN DERECHO; DISTRITO DE LURIGANCHO CHOSICA – LIMA – LIMA**



(+51) 955137140



Mario.garcia@mmhighmetrik.com



www.mmhighmetrik.com.pe



# MM HIGH METRIK ENGINEERS

ITEM	DESCRIPCION	MONTO	EFECTUADO	FACTURADO
1	CONTRATACION DE SERVICIO DE MANTENIMIENTO Y RENOVACION DE PISOS DEL ESPACIO PUBLICO DE LA PLAZA BOLOGNESI Y LA PLAZA DOS DE MAYO EN EL CENTRO HISTORICO DE LIMA, A CARGO DEL PROGRAMA MUNICIPAL PARA LA RECUPERACION DEL CENTRO HISTORICO DE LIMA - PROLIMA - ITEM 1	S/ 2,941,133.03	40%	S/ 1,176,453.21
2	CONTRATACION DE SERVICIO DE MANTENIMIENTO Y RENOVACION DE PISOS DEL ESPACIO PUBLICO DE LA PLAZA BOLOGNESI Y LA PLAZA DOS DE MAYO EN EL CENTRO HISTORICO DE LIMA, A CARGO DEL PROGRAMA MUNICIPAL PARA LA RECUPERACION DEL CENTRO HISTORICO DE LIMA - PROLIMA - ITEM 2	S/ 4,780,000.00	30%	S/ 1,434,000.00
3	SERVICIO DE LIMPIEZA Y DESCOLMATAACION DEL RIO OSOMAYO EN LAS PROGRESIVAS 0+000 KM AL 1+120 KM Y EL RIO CHAQUIMINA EN LAS PROGRESIVAS 0+000 KM AL 0+800 KM PARA EVITAR DESBORDAMIENTOS QUE AFECTEN EL BIENESTAR DE LA POBLACION Y ASI MEJORAR LA CALIDAD DE VIDA DE LOS POBLADORES UBICADO EN EL SECTOR LA RINCONADA - DISTRITO DE ANANEA - PROVINCIA DE SAN ANTOIO DE PUTINA - PUNO	S/ 4,389,756.00	100%	S/ 4,389,756.00
4	SERVICIO DE EXCAVACION Y CORTE EN MATERIAL SUELTO DESCRIPCION DEL SERVICIO: SERVICIO DE EXCAVACION Y CORTE EN MATERIAL SUELTO EN EL MORRO SOLAR PERTENECIENTE AL DISTRITO DE CHORRILLOS	S/ 32,890.00	100%	S/ 32,890.00
5	SERVICIO DE DESMONTAJE Y DEMOLICIÓN PARA EL CONTROL Y DELIMITACIÓN DE LA FAJA MARGINAL DEL CAUCE DEL RÍO RÍMAC, ALTURA DE LA CUADRA 30 AV. MALECÓN RÍMAC, ALTURA DE LA CUADRA AV. MALECÓN RÍMAC, EN EL DISTRITO DE SAN MARTÍN DE PORRES - LIMA	S/ 356,352.89	100%	S/ 356,352.89
6	SERVICIO DE ACONDICIONAMIENTO DEL CENTRO COMERCIAL PARQUE CANEPA PARA LA OBTENCION DEL CERTIFICADO ITSE, UBICADO EN EL DISTRITO DE LA VICTORIA, PROVINCIA Y DEPARTAMENTO DE LIMA	S/ 1,536,229.75	25%	S/ 384,057.44
7	CONTRATACIÓN DEL SERVICIO DE IMPLEMENTACIÓN DE ESCALERA DE EVACUACIÓN TIPO ABIERTA EN LA SEDE CENTRAL DE OSINERGIN	S/ 400,000.00	100%	S/ 400,000.00
8	SERVICIO DE COLOCACIÓN DE ENROCADO DE PROTECCIÓN DE LOS CANALES: GANADEROS 01, GANADEROS 02 Y VISTA ALEGRE 01 EN LA ZONA DE REGLAMENTACIÓN ESPECIAL DE LOS PANTANOS DE VILLA, EN EL DISTRITO DE CHORILLOS, LIMA, LIMA	S/ 280,000.00	90%	S/ 252,000.00
9	SERVICIOS DE CONSULTORÍA PARA LA ELABORACIÓN DEL ESTUDIO DEFINITIVO DEL PROYECTO: RECUPERACIÓN DEL SERVICIO ECOSISTÉMICO EN LA CABECERA DE LA CUENCA ALTO MARAÑÓN EN 5 DISTRITO DE LA PROVINCIA DE YAROWILCA-DEPARTAMENTO DE HCO	S/ 156,700.00	90%	S/ 141,030.00
10	PROYECTO INTEGRAL DE SERVICIO DE CONTROL DE ESTABILIDAD DE TALUD Y CONTROL DE EROSION EN LA UNIDAD MINERA LA RINCONADA - UN ESFUERZO POR LA PRESERVACION AMBIENTAL EN LAS ALTURA DEL C.P. LA RINCONADA DEL DISTRITO DE ANANEA, PROVINCIA DE SAN ANTONIO DE PUTINA, PUNO	S/ 2,350,420.00	100%	S/ 2,350,420.00
11	SERVICIO DE LIMPIEZA, DESCOMALTACIÓN, ENCAUZAMIENTO Y CONFORMACIÓN DE DIQUE EN EL CAUSE DEL RÍO RIMAC PROGRESICA 0+000.00 A 0+500.00, TRAMO PUENTE HUANUCO, DISTRITO DE CERCADO DE LIMA Y RIMAC, LIMA	S/ 444,300.58	90%	S/ 399,870.52
12	SERVICIO DE LIMPIEZA Y DESCOLMATACIÓN EN EL CAUCE DEL RÍO RIMAC, PROGRESIVA 0+000.00 A 3+850.00, TRAMO RAMIRO PRIALE, CON PROTECCIÓN DE ROCA AL VOLTEO EN EL MARGEN DERECHO; DISTRITO DE LURIGANCHO CHOSICA – LIMA – LIMA	S/ 23,208,800.00	25%	S/ 5,802,200.00
<b>TOTAL</b>				<b>S/ 17,119,030.06</b>



(+51) 955137140



Mario.garcia@mmhighmetrik.com



www.mmhighmetrik.com.pe



## CAPACIDAD OPERATIVA

Contamos con una extensa flota de equipos y vehículos a disposición para la ejecución de los distintos proyectos.

### MOVILIDAD



### Pick Up

➤ 03 UNIDADES

- ❖ Marca: Mitsubishi
- ❖ Modelo: L200
- ❖ Año: 2023
- ❖ 4X4
- ❖ GPS



(+51) 955137140



Mario.garcia@mmhighmetrik.com



www.mmhighmetrik.com.pe



## MAQUINARIA PESADA



# MM HIGH

METRIK ENGINEERS

### Volquetes

➤ 06 UNIDADES

### Excavadora

➤ 04 UNIDADES

### Cargador Frontal

➤ 02 UNIDADES

### Tractor

➤ 04 UNIDADES



(+51) 955137140



Mario.garcia@mmhighmetrik.com



www.mmhighmetrik.com.pe

# CLIENTES



MUNICIPALIDAD DE  
**LIMA**



**SIGSA**<sup>®</sup>



**Top Decor**  
**muebles**





**MM**  
**HIGH**  
METRIK ENGINEERS

**BROCHURE**  
**CORPORATIVO**

📍 Av. Republica de Colombia 625 Of. 501 San Isidro - Lima

☎ (+51) 955137140

✉ Mario.garcia@mmhighmetrik.com

🌐 [www.mmhighmetrik.com](http://www.mmhighmetrik.com)